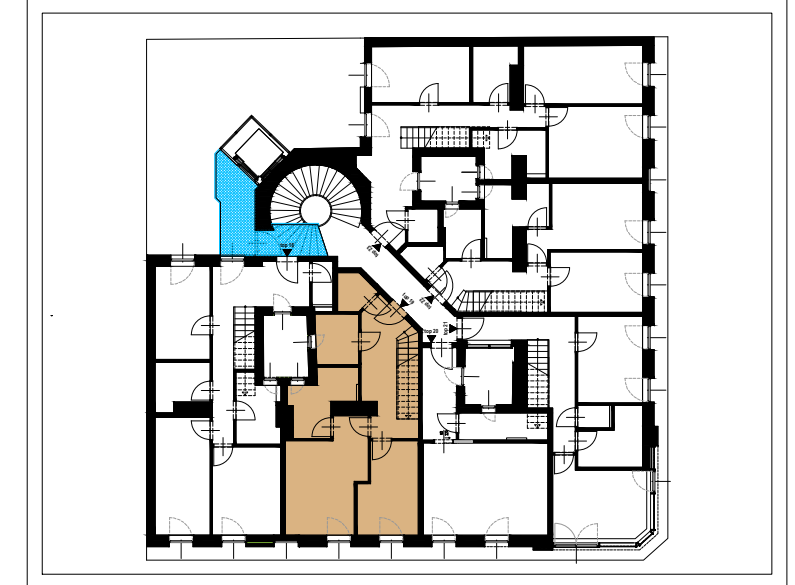
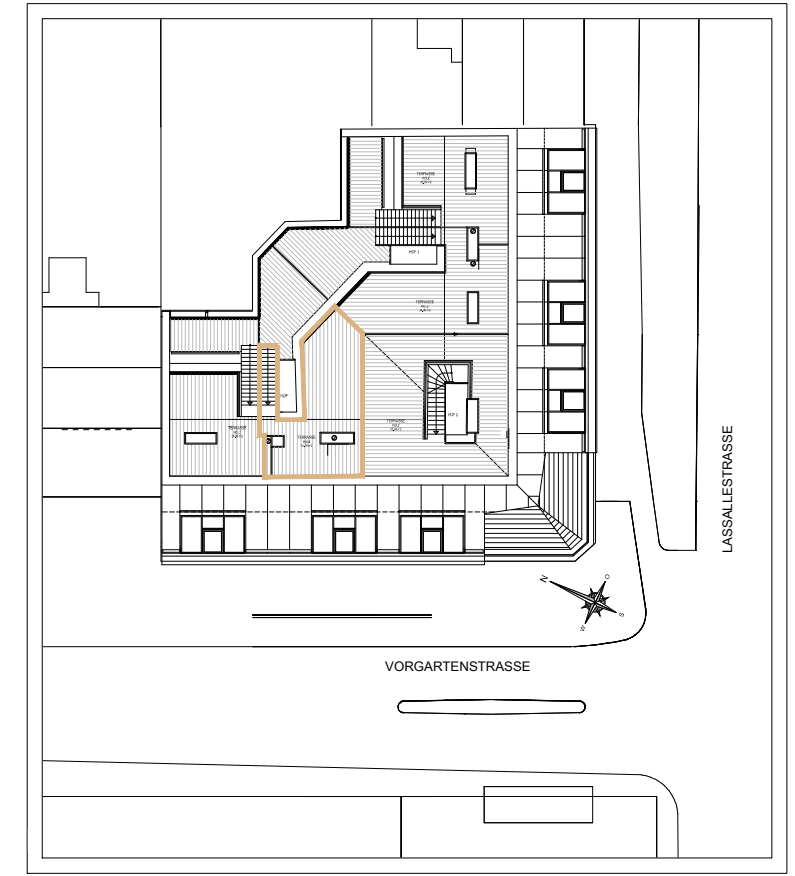


| TOP 19 / 4.OG | |
|---------------|----------------------|
| WHFL. | 51.31 m ² |
| TERR. | 0.00 m ² |

4.OBERGESCHOSS / TOP 19



| Top 19 | |
|---------------------------------------|-----------------------------|
| Bezeichnung | Fläche |
| Wohnküche | 50,92 m ² |
| Abstellraum 1 | 2,36 m ² |
| Vorraum | 12,80 m ² |
| Zimmer 1 | 15,45 m ² |
| Zimmer 2 | 10,14 m ² |
| Bad 1 | 4,20 m ² |
| Bad 2 | 6,36 m ² |
| Gesamt | 102,23 m² |
| 50 % Terrasse (8,71 m ²) | 6,46 m ² |
| 1/3 Dachterr. (27,38 m ²) | 10,97 m ² |
| Gesamt | 119,66 m² |



Änderungen sowie Abweichungen von ca.3 % vom vorgesehenen Planmaß sind vorbehalten!

| VERKAUFSPLAN | | | |
|--------------|-----------------------------|-----------------------|----------------|
| PROJEKT: | DACHAUSBAU | | |
| ADRESSE: | WIEN 1020, VORGARTENSTR.185 | | |
| PLANINHALT: | TOP 19/ 4. OG | 102.23 m ² | |
| MASSTAB: | M1:100 | DATUM: | 07.04.2016 |
| | | PL.NR.: | VS185-VP-TOP18 |